



# RANDONNEE MOTO

## Du 16 au 19 juin 2025

**Cette randonnée affiche**

### LE PLATEAU ET LES MONTS DE L'AUBRAC

Les routes de la transhumance



### LES MONTS DU CANTAL



Niveau de difficulté ★★☆☆☆  
Beauté des paysages ★★★★★  
Etat des routes ★★★★★

**+/-1570 km**

Une organisation Moto Club de la Vallée du  
Rue Renée Montgermont 77690 Montigny s/ Loing.  
Contact : Mail [les-kangourous@orange.fr](mailto:les-kangourous@orange.fr) ☎ 06 75 57 72 97.

## Préambules

Cette randonnée au long-court prévue originellement à l'ascension, a été décalée de 2 semaines en raison d'énormes difficultés à trouver un hébergement.

A cette époque de l'année cette région de transhumance attire énormément de touristes pour l'événement ce qui aux dires des bailleurs explique ceci.

### Randonnée phare de l'année.

Toujours soucieux de conjuguer les plaisirs de la moto et de belles découvertes dans nos régions, j'ai essayé de faire un concentré qui devrait ne pas décevoir les participants.

## *Dormir et manger.*

Pour ce poste, les participants à la randonnée des Pyrénées 2024 reconnaitrons le Domaine de Vayssaire situé à Laguiole. Ce sera je pense pour les autres une découverte bien sympathique.



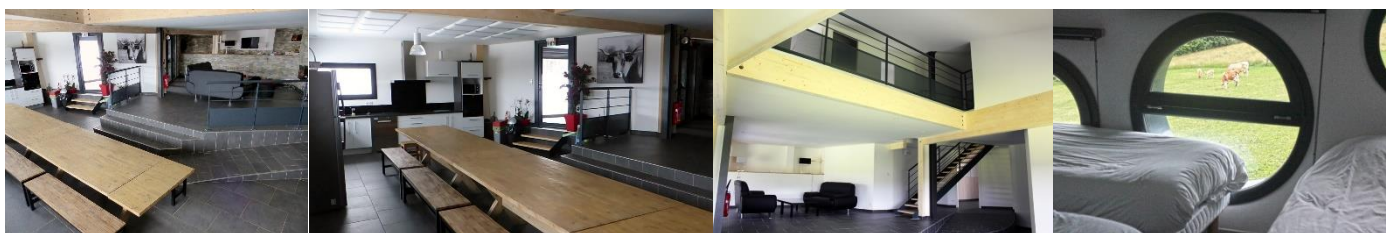
Un gîte contemporain : Ancienne stabulation transformée en 2014 en un lieu confortable, pratique et fonctionnel, ce gîte d'une capacité d'accueil réparties sur 9 chambres et 1 dortoir.

### Descriptif

Les parties communes : 1 sas d'accueil pour se déchausser, 1 salle à manger, une cuisine, 1 salon. Le gîte est équipé de la télévision et de la wifi (*Uniquement au rez de chaussée*)

Au rez de chaussé : 1 chambre (2 lits individuels), 1 chambre de 3 lits individuels, 1 grande salle d'eau et 2 wc

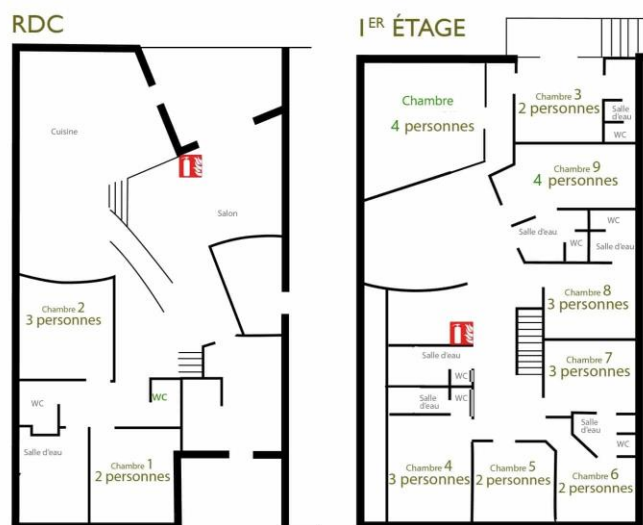
A l'étage : 3 chambres pour 2 personnes, 3 chambres pour 3 personnes, 1 dortoir pour 4 personnes, 1 chambre pour 2 personnes. Les lits sont individuels. Ils y a 6 salles d'eau et wc..





## CAPACITÉ GÎTE DOMAINE DU VAYSSAIRE

CHAMBRE 1 : 2 PERS.  
CHAMBRE 2 : 3 PERS.  
CHAMBRE 3 : 2 PERS.  
CHAMBRE 4 : 3 PERS.  
CHAMBRE 5 : 2 PERS.  
CHAMBRE 6 : 2 PERS.  
CHAMBRE 7 : 3 PERS.  
CHAMBRE 8 : 3 PERS.  
CHAMBRE 9 : 4 PERS.  
CHAMBRE : 4 PERS.



### Privatisation kangourous



Afin d'éviter la promiscuité avec d'autres randonneurs, j'ai fait le choix de privatiser le lieu dans son intégralité.

Je ai prévu de limiter cette sortie à 20 personnes afin d'être confortable dans le gîte et aussi d'avoir à gérer un nombre trop important de motos sur la route.

## *Le programme*

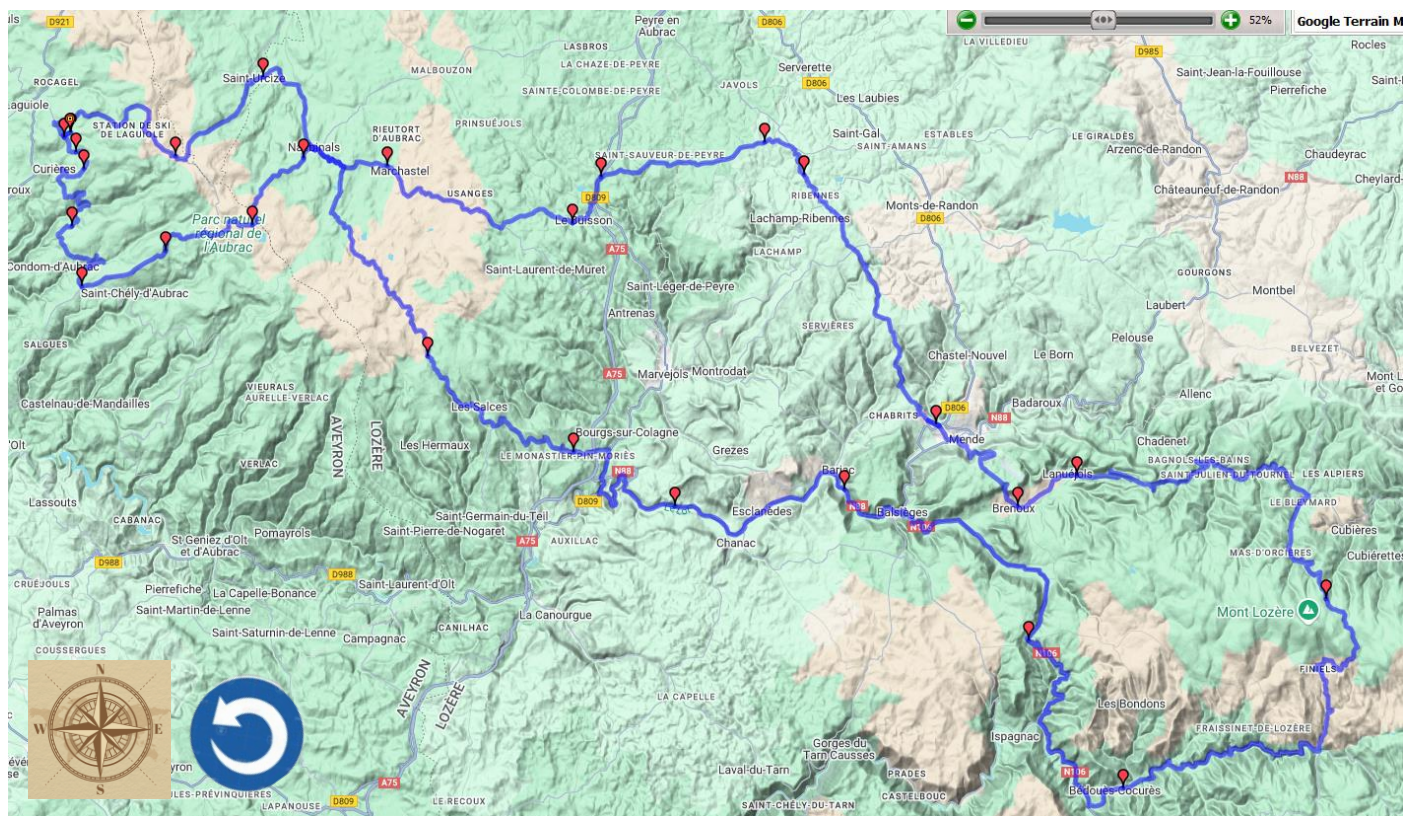
### Lundi 16 juin

Parcours Montigny s/ Loing > Laguiole. +/-496 km dont 250 km sur autoroute. Péage = 8,60€  
Montigny > Nevers >Moulins > Clermont-Ferrand > St Flour > Laguiole.

Rien de particulier pour ce parcours qui est le plus rapide pour atteindre à notre destination.

## Mardi 17 juin

Circuit du plateau et des monts de l'Aubrac : 284 km sans péage dans le sens inverse des aiguilles d'une montre.



Comme vous pouvez le constater sur cette carte, ça tourne beaucoup et d'ailleurs ça ne fait que ça. Cela annonce déjà la tendance pour ces deux jours de balade ....

### **Téléportation au cœur des steppes mongoles de l'Aubrac.**

Situé entre les monts du Cantal et les étendues calcaires des grands Causses, l'Aubrac est un haut-plateau volcanique. Étonnant par ses paysages et ses vastes étendues aux panoramas grandioses qui nous évoquent tantôt l'Irlande, tantôt les steppes mongoles. Étonnant aussi par l'apparente rudesse de ses décors désertiques, de ses villages minéraux et de son climat rigoureux. Nous aurons également lors de cette balade, de faire quelques kilomètres dans les gorges du Tarn, la vallée du Lot et dans le parc national des Cévennes.

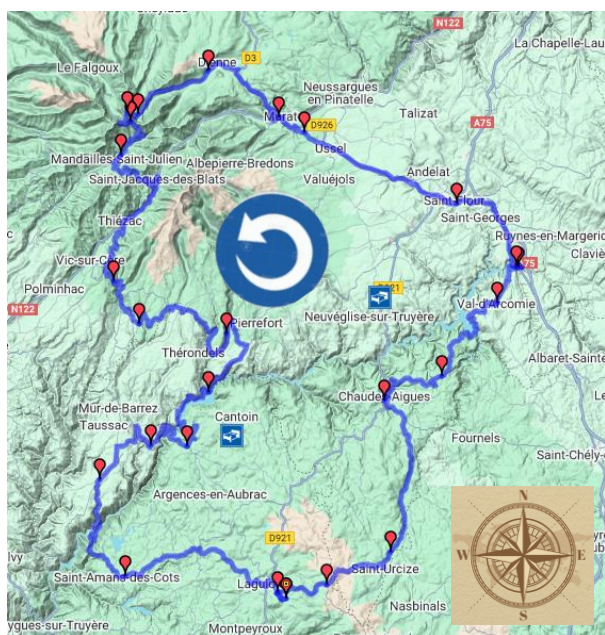
Afin d'optimiser au maximum ce circuit afin d'en ressentir cette description au plus près, j'ai fait pas mal de recherches. J'ai visualisé beaucoup de routes différentes et j'ai dû faire des choix pas évidents du tout vu les richesses touristiques de cette région.

Au final, je pense avoir fait au mieux et qu'il y en aura assurément pour tous les goûts.



## Mercredi 18 juin

Circuit des monts du Cantal : 284 km sans péage dans le sens inverse des aiguilles d'une montre.



Sensiblement la même distance que la veille, un poil moins de virages mais plus d'altitude. C'est une région où nous avons déjà organisé quelques balades mais dont on ne s'en lasse jamais.

C'est extrêmement varié tant au niveau des paysages que du relief et des routes. En point d'orgue, le pont de Garabit près de St Flour, le Pas de Peyrol, le Puy Mary, les gorges de la Truyère et ses spectaculaires retenues d'eau comme le barrage de Sarrans.



## Jedi 19 juin

Parcours Montigny s/ Loing > Laguiole. +/-496 km dont 250 km sur autoroute. Péage = 8,60€

Parcours inversé de l'aller.

## La participation

Le montant total de votre participation s'élève à **275 € / personne**.



Comprenant	Ne comprenant pas
Les frais liés à l'organisation. La privatisation du gite. L'hébergement + draps + le forfait ménage Les taxes de séjour. La 1/2pension (4 petits déjeuner, 4 diners) 1 serviette de toilette.	Les pique-niques. Les boissons . Vos frais de route ( <i>Carburant et péages</i> )

**Fichiers GPS :** Ils seront envoyés à tous les participants



### **Les roadbooks**

Ils seront également envoyés à tous les participants à qui, je demande de les imprimer où de les enregistrer dans leur mobile. J'en prendrais juste 4 ou 5 pour dépanner les personnes n'ayant pas la possibilité d'imprimer ou ne maîtrisant pas leur smartphone.

### **Assistance**

Afin d'éviter des déboires, attention à vérifier avant votre départ les conditions d'assistance liées à votre contrat d'assurance.

**Cette randonnée affiche complet !**